



REGLEMENT GRAPHIQUE

4 – Trame Verte, Bleue et noire

Historique de l'élaboration du PLU

Révision prescrite par délibération du 28 septembre 2012,
complétée par délibération du 5 mai 2017
Projet de PLU arrêté le 9 août 2019
PLU approuvé le 2 juillet 2020

Modification simplifiée n°1

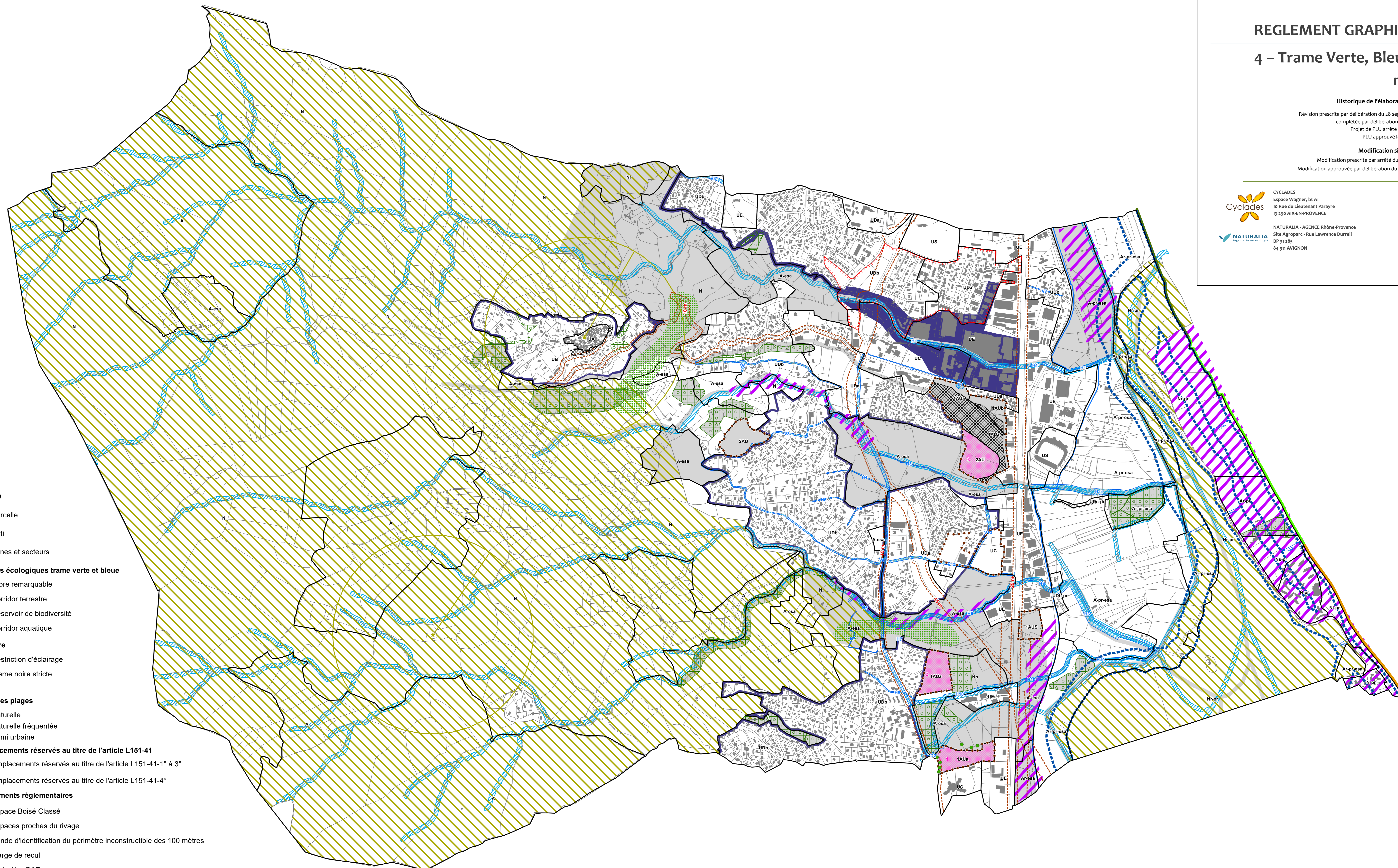
Modification prescrite par arrêté du 3 février 2021
Modification approuvée par délibération du 2021



CYCLADES
Espace Wagner, bt A1
10 Rue du Lieutenant Parayre
13 290 AIX-EN-PROVENCE



NATURALIA - AGENCE Rhône-Provence
Site Agroparc - Rue Lawrence Durrell
BP 31 385
84 911 AVIGNON



Légende

- Parcelle
- Bâti
- UA** Zones et secteurs
- Continuités écologiques trame verte et bleue**
 - Arbre remarquable
 - Corridor terrestre
 - Réservoir de biodiversité
 - Corridor aquatique
- Trame noire**
 - Restriction d'éclairage
 - Trame noire stricte
- PLU**
- Vocation des plages**
 - Naturelle
 - Naturelle fréquentée
 - Semi urbaine
- Les emplacements réservés au titre de l'article L151-41**
 - Emplacements réservés au titre de l'article L151-41-1° à 3°
 - Emplacements réservés au titre de l'article L151-41-4°
- Autres éléments réglementaires**
 - Espace Boisé Classé
 - Espaces proches du rivage
 - Bande d'identification du périmètre inconstructible des 100 mètres
 - Marge de recul
 - Périmètre OAP
 - Monument historique
 - Périmètre de protection des Monuments Historiques (500 mètres)
 - Coupure d'urbanisation
 - Zone non aedificandi
 - Secteur de mixité sociale au titre de l'article L151-15